

# Pachet Expert ST 94" Bright Minds



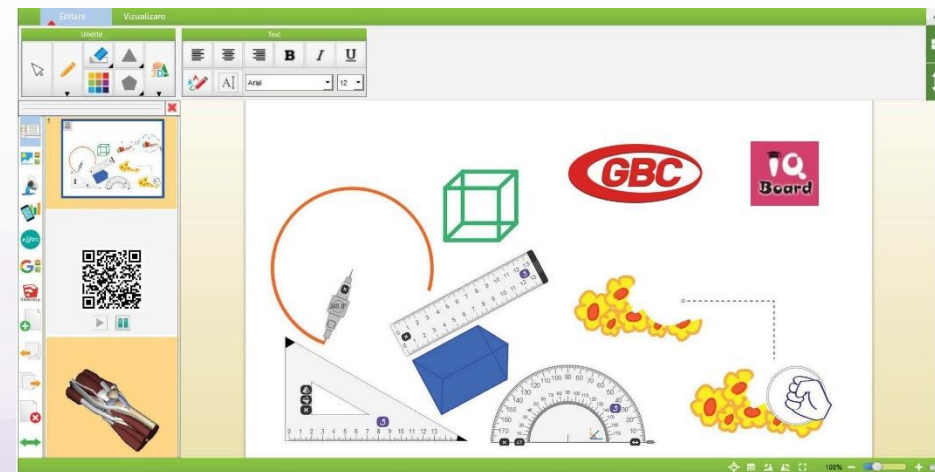
**Expert,**  
posibilitati  
nebanuite si  
cea mai  
avansata suita  
de optionale  
din Romania

## Pachet Expert ST 94" Bright Minds

*Educatia interactiva este modul ideal de a pregati tanara generatie pentru cerintele actuale ale societatii si, in perspectiva, pentru piata muncii. Pe langa abilitatile didactice, profesorii au nevoie de dispozitivele educationale cele mai avansate pentru a crea ore de curs interesante care sa stimuleze interesul si implicarea activa a elevilor. Pentru a veni in intampinarea nevoilor educatiei interactive si in sprijinul unitatilor de invatamant care doresc sa faca pasul spre educatia moderna, am creat pachete intractive special adaptate mediului educational din Romania.*

### Pachetul interactiv IQboard Expert ST 94" (239 cm) Bright Minds este format din:

- ✓ Tabla interactiva [Expert 94"](#)
- ✓ Videoproiector Epson EB-535W
- ✓ Suport profesional videoproiector
- ✓ Pentray interactiv
- ✓ Modul conectare wireless USB
- ✓ Software in limba Romana.



# Pachet Expert ST 94" Bright Minds

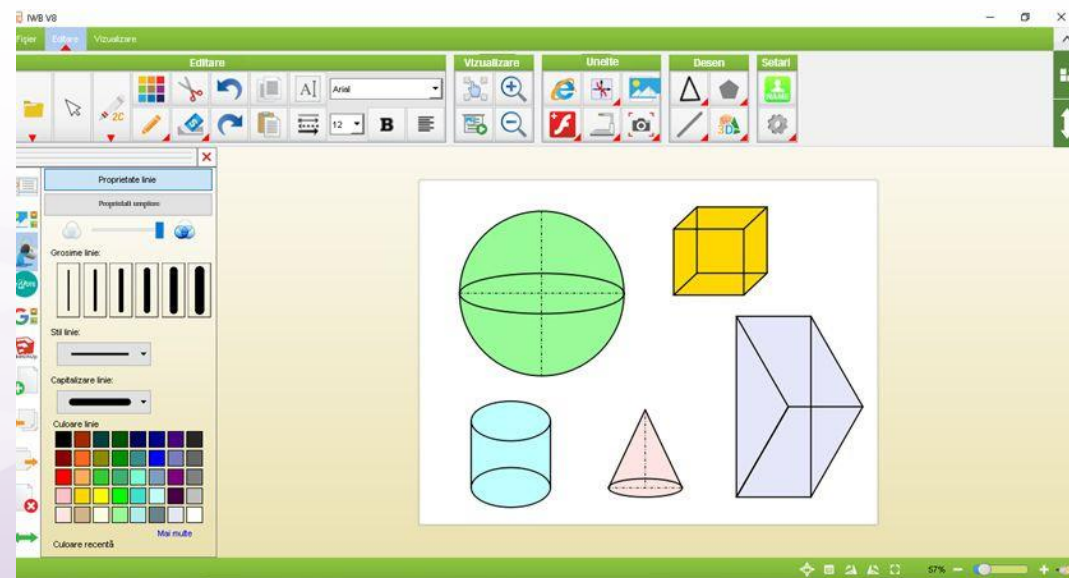
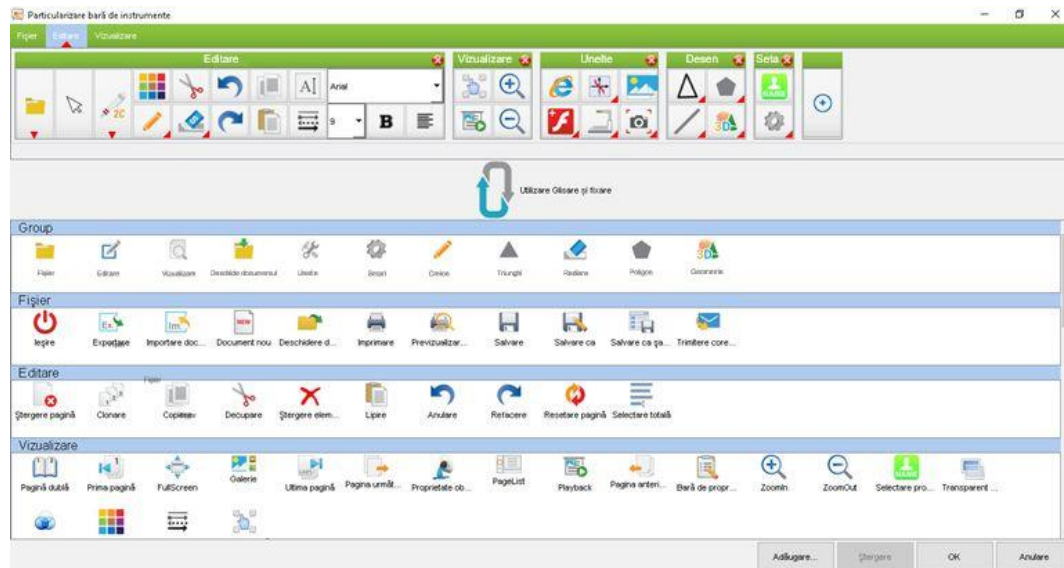
Folosirea software-ului impreuna cu tablele interactive Expert ofera o noua dimensiune cursurilor scolare obisnuite, sporind interactiunea profesor-elevi si garantand accesul cursantilor la tehnologii de ultima generatie, modalitati de predare si invatare moderne si resurse didactice specifice fiecarei discipline in parte.



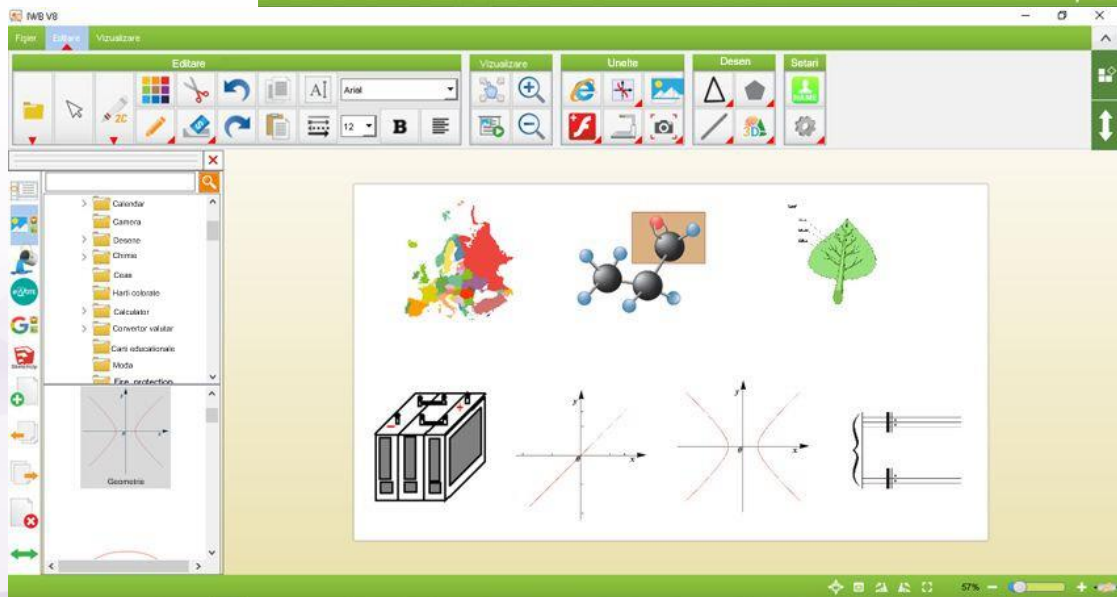
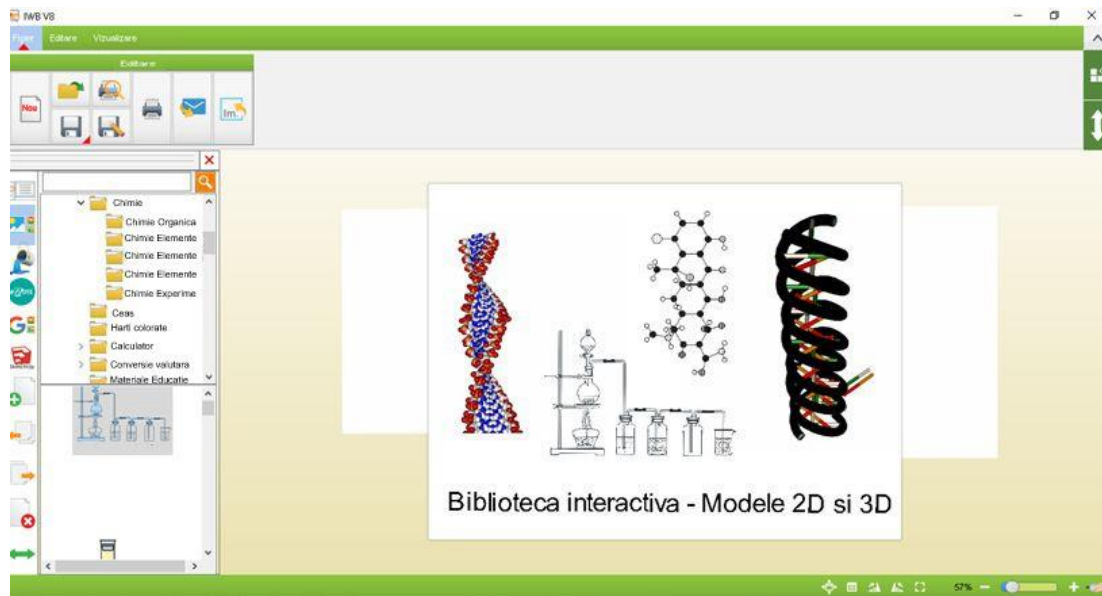
Integrarea nativa a software-ului cu solutiile de invatamant la distanta prin Zoom, Google Meet, Hangouts, StarLeaf, Microsoft Teams si orice alta aplicatie de invatamant la distanta sau videoconferinta vine in sprijinul predarii interactive, oferind cursantilor posibilitatea de a urmari si de a interactiona cu ceea ce profesorul lucreaza pe tabla interactiva.

# Pachet Expert ST 94" Bright Minds – Tabla interactive Expert cu diagonala de 94"

- ✓ Suprafata de scriere cu marker tip whiteboard, usor de curatat;
- ✓ Software in limba romana gratuit, pentru un numar nelimitat de utilizatori;
- ✓ Software multidisciplinar adaptat curriculumului specific: matematica, chimie, biologie, fizica, geografie etc.;
- ✓ Tehnologie Multi-Touch ce permite utilizarea tablei de pana la 10 utilizatori simultan (6 in versiunea wireless);
- ✓ Meniu principal flotant repositionabil prin drag-and-drop;
- ✓ Meniu secundar modular, accesibil sub forma unor meniuri laterale;
- ✓ Compatibilitate cu Smart Board, Promethean, Hitachi, Mimio;
- ✓ Machete, ilustratii, figuri 3D etc., care pot fi marite/micsorate sau rotite la 360 grade pentru analiza detaliata;



# Pachet Expert ST 94" Bright Minds – Tabla interactive Expert cu diagonala de 94"



- ✓ Integrare cu cele mai populare si accesate formate: Microsoft Office, PDF, JPEG etc.;
- ✓ Suport pentru aplicatii educationale ale oricaror alti producatori;
- ✓ Suport integrat pentru adnotari tip e-ink - Microsoft Office Annotation Tools;
- ✓ Tastatura virtuala incorporata;
- ✓ Browser integrat pentru navigare pe Internet;
- ✓ Conexiune wireless cu auto scanning si easy pairing (optional);
- ✓ Bara de instrumente personalizabila;
- ✓ Instalare fara driver (pentru sistem de operare Windows 10);
- ✓ Integrare nativa in solutiile de videoconferinta si invatamant la distanta;
- ✓ Servicii de instalare disponibile la nivel national (contra cost);
- ✓ Livrare gratuita.

## Pachet Expert ST 94" Bright Minds

**Videoproiectorul Epson EB-535W** reprezinta solutia ideala pentru proiectii in activitatile educationale sau de business, furnizeaza imagini de calitate superioara si ofera standard o serie de caracteristici suplimentare astfel incat raportul calitate-pret sa fie mai bun pentru utilizatori.

Fiind ideal pentru sali de curs sau sali de conferinte mici, acest proiector poate fi montat pe perete sau pe tavan sau poate fi amplasat pe o masa din apropierea peretelui pentru a elibera mai mult spatiu de lucru.



*Suportul profesional pentru videoproiector permite o instalare simpla si rapida, fiind dotat cu toate accesoriile necesare montajului. De asemenea, dispozitivul este usor reglabil in lungime si poate oferi diferite unghiuri de vizibilitate pentru videoproiector. Suportul include un sistem de management al cablurilor.*

# Pachet Expert 94" Bright Minds

**Modul conectare wireless USB** - Adaptorul wi-fi profesional elimina orice cablu USB dintre tabla interactiva si computerul/laptopul dvs. Cu functia de auto scanning si easy pairing sunteti mereu asigurat de promptitudinea unei conexiuni wireless simple, eficiente si fara compromisuri. Avand frecventa de functionare de 2.4 Ghz si 30 canale diferite pentru evitarea interferentelor, acest adaptor unic asigura conexiunea wireless de calitate excelenta, pana la 10m distanta de tabla interactiva IQboard Expert.



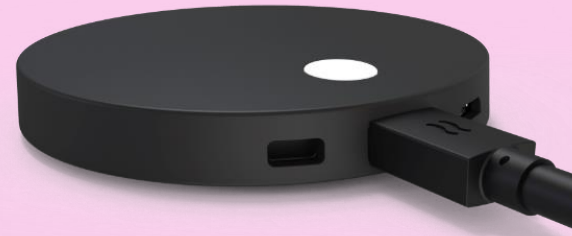
**Sistemul interactive pen-tray** permite selectarea automata a unei culori de scriere sau a radierei fara alte apasari de butoane sau meniuri. Sistemul va detecta automat culoarea aleasa si va ajusta interfata software pentru a facilita operarea. Mai mult, sistemul detecteaza ridicarea diferitelor pen-uri si permite automat scrierea in mai multe culori. Designul pen-tray-ului interactiv faciliteaza instalarea in modul corp comun cu tabla interactiva si cu sistemul de control al incintelor audio. Sistemul include un port USB dedicat pentru a conecta o memorie de tip USB cu fisierele tale preferate pentru sustinerea lectiilor, fara a mai fi nevoie sa te deplasezi la computer.

# Pachet Expert ST 94" Bright Minds – Accesorii si optiuni

Incinte acustice  
HI-FI 40W



Solutie wireless  
Airtime



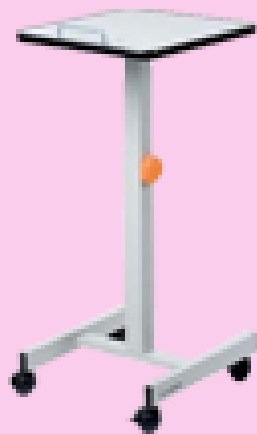
Solutie de comunicare  
Zoom



Camera documente  
Aver U50



Stand AV1000



Suport pentru table  
interactive de la Vega



Sistem videoconferinta EVC130





# GBC® | Servicii disponibile

- Demo:** Toate produsele si solutiile prezentate beneficiaza de demo gratuit. Va asteptam cu drag in cel mai mare showroom de produse interactive din Romania pentru a alege impreuna solutia potrivita aplicatiei dumneavoastra.
- Transport:** Toate tablele interactive IQboard beneficiaza de transport gratuit. Asigurarea marfurilor la valoarea reala este deasemenea inclusa.
- Instalare:** Avem peste 5000 unitati instalate si peste 10 ani experienta. Echipele noastre specializate in instalarea solutiilor interactive va stau la dispozitie pentru programarea instalarilor la nivel national.
- Manuale:** Toate produsele si solutiile IQboard sunt insotite de manuale de utilizare in limba romana, atat pentru echipamentele furnizate cat si pentru aplicatiile software.
- Training:** Alegand serviciile de instalare GBC® veti primi pe langa calitatea desavarsita si documentatia impecabila, o sesiune introductiva de instruire privind operarea solutiei alese.
- Helpdesk.gbc.ro:** Servicii de inalta calitate in perioadele de garantie si postgarantie asigurate de GBC®, centrul autorizat service pentru Europa de Est si cel mai mare integrator Audio Video in Romania.

*GBC® este integrator audio video cu prezenta internationala si detinatorul celor mai multe certificari de la cei mai importanti producatori din industrie. Suntem, de asemenea, membri AVIXA si membri cu drepturi depline PSNI - retele globale care garanteaza calitatea si uniformitatea solutiilor si serviciilor noastre oriunde in lume.*



[info@gbc.ro](mailto:info@gbc.ro)

021.667.26.41

Strada Eugen Lovinescu nr. 14  
Bucuresti, Romania 011276